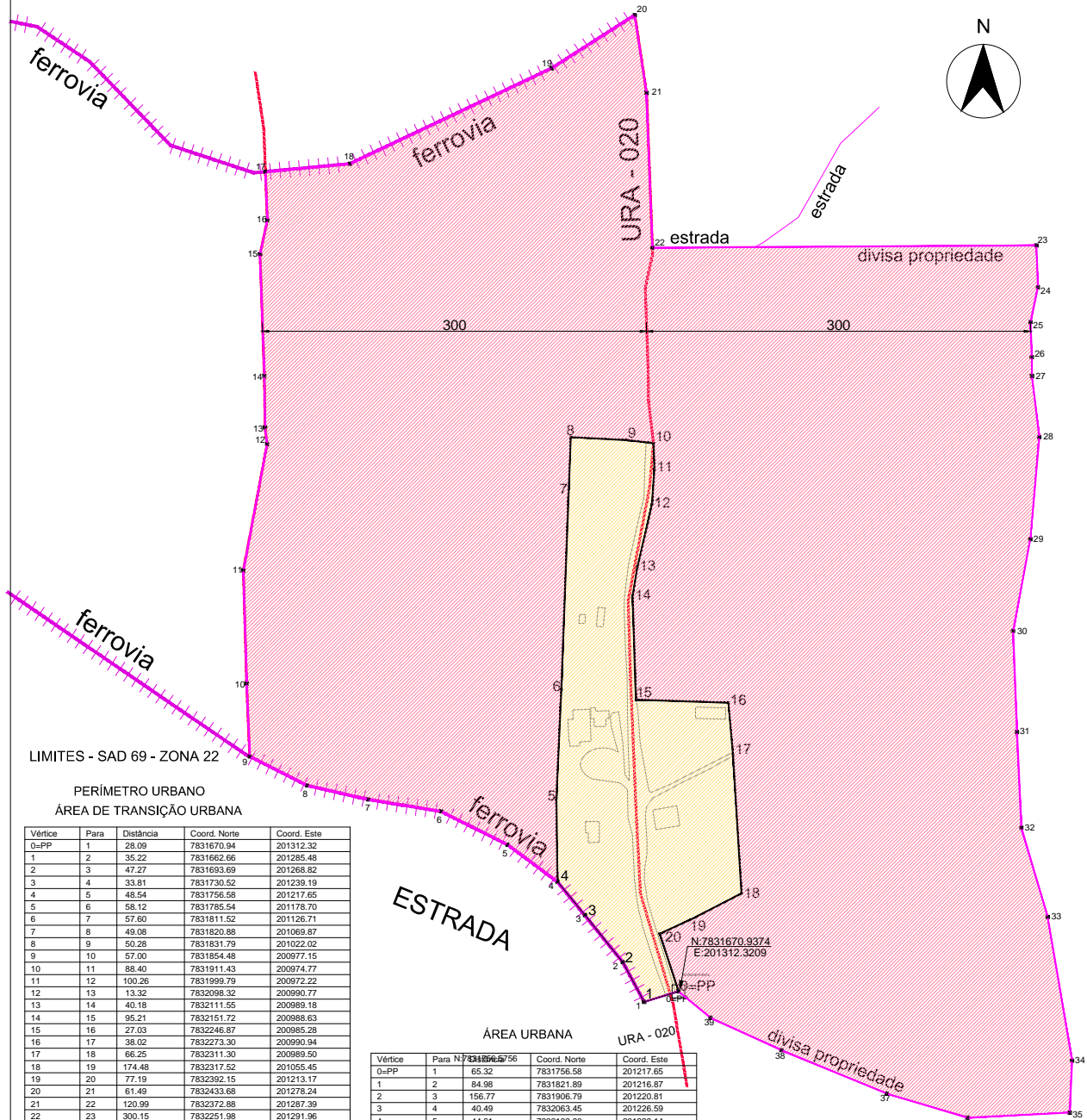


# SERRINHA



LIMITES - SAD 69 - ZONA 22

PERÍMETRO URBANO  
ÁREA DE TRANSIÇÃO URBANA

| Vértice | Para | Distância | Coord. Norte | Coord. Este |
|---------|------|-----------|--------------|-------------|
| 0=PP    | 1    | 28.09     | 7831670.94   | 201312.32   |
| 1       | 2    | 35.22     | 7831652.66   | 201285.48   |
| 2       | 3    | 47.27     | 7831693.69   | 201268.82   |
| 3       | 4    | 33.81     | 7831730.52   | 201239.19   |
| 4       | 5    | 48.54     | 7831756.58   | 201217.65   |
| 5       | 6    | 58.12     | 7831785.54   | 201178.70   |
| 6       | 7    | 57.60     | 7831811.52   | 201126.71   |
| 7       | 8    | 49.08     | 7831820.88   | 201069.87   |
| 8       | 9    | 50.28     | 7831831.79   | 201022.02   |
| 9       | 10   | 57.00     | 7831854.48   | 200977.15   |
| 10      | 11   | 88.40     | 7831911.43   | 200974.77   |
| 11      | 12   | 100.26    | 7831999.79   | 200972.22   |
| 12      | 13   | 13.32     | 7832098.32   | 200990.77   |
| 13      | 14   | 40.18     | 7832111.55   | 200989.18   |
| 14      | 15   | 95.21     | 7832151.72   | 200988.63   |
| 15      | 16   | 27.03     | 7832246.87   | 200985.28   |
| 16      | 17   | 38.02     | 7832273.30   | 200990.94   |
| 17      | 18   | 66.25     | 7832311.30   | 200989.50   |
| 18      | 19   | 174.48    | 7832317.52   | 201055.45   |
| 19      | 20   | 77.19     | 7832392.15   | 201213.17   |
| 20      | 21   | 61.49     | 7832433.88   | 201278.24   |
| 21      | 22   | 120.99    | 7832372.88   | 201267.39   |
| 22      | 23   | 300.15    | 7832251.98   | 201291.96   |
| 23      | 24   | 32.67     | 7832253.70   | 201502.11   |
| 24      | 25   | 27.83     | 7832221.05   | 201593.34   |
| 25      | 26   | 27.48     | 7832193.84   | 201587.52   |
| 26      | 27   | 14.71     | 7832166.38   | 201588.48   |
| 27      | 28   | 48.11     | 7832151.67   | 201588.68   |
| 28      | 29   | 79.98     | 7832103.91   | 201594.44   |
| 29      | 30   | 73.10     | 7832024.25   | 201587.37   |
| 30      | 31   | 78.95     | 7831952.41   | 201573.84   |
| 31      | 32   | 74.88     | 7831873.52   | 201576.88   |
| 32      | 33   | 72.72     | 7831798.72   | 201580.31   |
| 33      | 34   | 113.81    | 7831728.99   | 201600.94   |
| 34      | 35   | 40.69     | 7831616.78   | 201619.94   |
| 35      | 36   | 79.99     | 7831576.13   | 201618.17   |
| 36      | 37   | 65.90     | 7831572.23   | 201538.27   |
| 37      | 38   | 89.03     | 7831591.01   | 201475.10   |
| 38      | 39   | 60.93     | 7831624.91   | 201392.78   |
| 39      | 0=PP | 32.48     | 7831650.26   | 201337.37   |

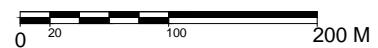
ÁREA URBANA

| Vértice | Para | Distância | Coord. Norte | Coord. Este |
|---------|------|-----------|--------------|-------------|
| 0=PP    | 1    | 65.32     | 7831756.58   | 201217.65   |
| 1       | 2    | 84.98     | 7831821.89   | 201216.87   |
| 2       | 3    | 156.77    | 7831906.79   | 201220.81   |
| 3       | 4    | 40.49     | 7832063.45   | 201226.59   |
| 4       | 5    | 44.61     | 7832103.90   | 201228.14   |
| 5       | 6    | 20.29     | 7832101.60   | 201272.89   |
| 6       | 7    | 20.22     | 7832099.18   | 201292.84   |
| 7       | 8    | 27.64     | 7832078.97   | 201293.50   |
| 8       | 9    | 50.10     | 7832051.39   | 201291.64   |
| 9       | 10   | 23.14     | 7832002.60   | 201280.29   |
| 10      | 11   | 80.95     | 7831979.77   | 201276.50   |
| 11      | 12   | 72.38     | 7831898.86   | 201279.07   |
| 12      | 13   | 40.63     | 7831896.39   | 201351.41   |
| 13      | 14   | 108.84    | 7831855.92   | 201354.93   |
| 14      | 15   | 44.97     | 7831747.29   | 201361.75   |
| 15      | 16   | 26.40     | 7831726.85   | 201321.69   |
| 16      | 17   | 47.19     | 7831715.81   | 201297.71   |
| 17      | 18   | 28.09     | 7831670.94   | 201312.32   |
| 18      | 19   | 35.22     | 7831662.66   | 201285.48   |
| 19      | 20   | 47.27     | 7831693.69   | 201268.82   |
| 20      | 0=PP | 33.81     | 7831730.52   | 201239.19   |

## LEGENDA

- LIMITE DO PERÍMETRO URBANO
- LIMITE DA ÁREA DE TRANSIÇÃO URBANA
- LIMITE DA ÁREA URBANA

Escala Gráfica



## NÚCLEOS DE DESENVOLVIMENTO

CONTEM: MAPA 13- PERÍMETRO URBANO SERRINHA.dwg

PREFEITURA MUNICIPAL DE UBERABA

REVISÃO DO PLANO DIRETOR - 2018

Nº / NOME DO ARQUIVO:  
MAPA 13- PERÍMETRO URBANO SERRINHA.dwg.

ESCALA: GRÁFICA  
DATA: junho/2018

FOLHA:  
**13**

LIMITE DO MUNICÍPIO

MANCHA URBANA

LOCALIDADES

RIOS

FERROVIA

ESTRADAS ASFALTADAS

RODOVIA FEDERAL DUPLICADA

RODOVIA FEDERAL SIMPLES

RODOVIA ESTADUAL

RODOVIA MUNICIPAL

